

DOKUMENTACE SKUTEČNÉHO PROVEDENÍ

Č.změny	Text změny - odůvodnění	Datum	Podpis

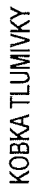


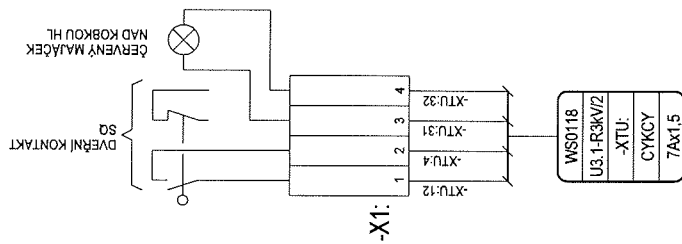
Olšanská 1a
130 80 Praha 3
Česká republika
tel.: 224 22 71 68
fax: 224 23 03 16
faxmodem: 2670 943 64
E-mail: praha@sudop.cz

OBJEDNATEL	Správa železniční dopravní cesty, s.o. a České dráhy a.s. v zastoupení: SŽDC s.o., Stavení správa Olomouc, Nerudova 1, 772 58 Olomouc		
STŘEDISKO	208 ELEKTROTECHNIKY, TRAKCE, SDĚLOVACÍ A ZABEZPEČOVACÍ TECHNIKY	VEDOUcí STŘEDISKA ING. MARTIN RAIBR	GENERÁLNÍ ŘEDITEL ING. JOSEF FIDLER
ODPOVĚDNÝ PROJEKTANT STAVBY	ODPOVĚDNÝ PROJ. OBJ., PS	NAVRHL, VYPRACOVAL	KONTROLOVAL
ING. MONIKA CHRENKOVÁ MCO a.s. <i>Ing. Chrenková</i>	ING. PETR VEČEŘ <i>Petr Večeř</i>	ING. PETR VEČEŘ <i>Petr Večeř</i>	ING. KAREL KREMLÁČEK <i>Karel Kremláček</i>
KRAJ	OLOMOUCKÝ	MÚ/OÚ/POVĚŘENÁ OBEC	ŠUMPERK
Elektrizace trati Zábřeh - Šumperk PS 04-09-02 Žst. Šumperk, TM Šumperk, technologie - usměrňovačové soustrojí		ÚČEL	DSP
		DATUM	04/2010
		MĚŘÍTKO	—
Svorkovnice - vyhlazovací tlumivka L2, L3		FORMÁTY	A4
		ČÁST D.3.3	PŘÍL. 8

Veškerá práva tohoto dokumentu a informace v něm obsažených jsou vyhrazena. Kopírování, užití ani nebo prozrazení bez vědomí autora je trestné.

© SUDOP PRAHA a.s.

[illegible]

[illegible]